



Bobcat[®]

One Tough Animal.

KOMPAKTBAGGER

E50z, E55z, E60

0-1t | 1-2t | 2-3t | 3-4t | 4-6t | 6-10t

🌐 Europe





HARTE BEDINGUNGEN. HÄRTERE MENSCHEN.

Wir bei Bobcat bauen nicht nur Maschinen – wir feiern auch die Menschen, die sie bis an die Grenzen bringen. Ob eisiger Wind oder schlammiges Gelände, ob strömender Regen oder blendender Staub – Sie kommen, erledigen den Auftrag und machen weiter. Denn wahre Stärke steckt nicht nur in den Maschinen – sie kommt von den Menschen, die sie bedienen.

[MEHR LESEN](#)

ONE TOUGH ANIMAL



► DIE GESCHICHTE VON BOBCAT

Im Jahr 1958 brachte die Melroe Manufacturing Company einen Frontlader in Kompaktausführung auf den Markt – den Vorgänger des M400, des ersten echten Kompaktladers weltweit. Bald darauf übernahm das Unternehmen die inzwischen weltbekannte Marke Bobcat. Ihr Erfolg legte den Grundstein für die Entwicklung der Kompaktmaschinenindustrie wie wir sie heute kennen.

► INNOVATIONSZENTRUM IN DOBRŮŠ

Neue Technologien und Maschinen müssen hier in strengen Tests ihre Eignung für härteste Einsätze unter Beweis stellen.



► BOBCAT HEUTE

Bobcat steht heute wie damals für Innovation. Der Kompaktbagger mit Zero-House-Swing-Funktion aus dem Jahr 1984 ist dabei eines von zahlreichen innovativen Produkten. Unsere Maschinen und Geräte bieten Kunden für jeden Einsatzbereich die optimale Leistung – und das ganz ohne zusätzlichen Aufwand.



► UNSERE MISSION

Mit unseren Maschinen und Geräten arbeiten Fahrer effizienter und produktiver, selbst unter anspruchsvollsten Bedingungen und in den schwierigsten Situationen. Was auch immer unsere Kunden wollen, wir finden einen Weg.

PRÄZISION BEI VOLLER LEISTUNG

LEISTUNG TRIFFT AUF KOMFORT

Bei der Entwicklung der Kompaktbagger stand der Fahrer wahrlich im Mittelpunkt. Alle Wünsche und Anforderungen der Unternehmen wurden konsequent in Lösungen umgesetzt. Daraus ist eine gelungene Mischung aus hoher Leistungsfähigkeit, anwenderfreundlichen, intuitiven Bedienelementen und erstklassigem Komfort entstanden.



Bis zu 5 Zusatzhydraulikleitungen zur Steuerung modernster Anbaugeräte

Optionales Handhabungspaket

Verschiedene werkseitig installierte Kupplungssysteme

Umlenventil für die Zusatzhydraulik (AUX1) ermöglicht die Montage beliebiger Anbaugeräte an AUX1-Schnellkupplung
LED-Leuchte mit geschützter Kabelbaumführung

Verstärkter Auslegerzylinderschutz

Optionale automatische und serienmäßige Klimaanlage

Batterietrennschalter von außen zugänglich

Verzurrpunkte an Ober- und Unterwagen für den einfachen Transport

Selbstreinigende Planierschildausführung mit Schwimmfunktion und optionaler Winkelverstellung

Infotainment mit Bluetooth-Technologie und Freisprecheinrichtung

LED-Arbeitscheinwerfer mit automatischer Abschaltung

ROPS/FOPS-konforme Kabine (Stufe 1)

Beheizbares Heckfenster im E60

Die Umgebung stets voll im Blick – dank exzellenter Sicht durch die vergrößerte Glasfläche

Geräumigste Kabine in der Größenkategorie

Beheizbarer Sitz mit Kopfstütze

Robuste Abdeckungen

Umweltfreundlicher Stage-V-Motor nach neuester Technologie mit automatischem Leerlauf

Breite Stufe und 3D-Handgriff für einfaches Ein- und Aussteigen

Extrem robuste Seitendurchführungen aus Stahl

2-Gang-Fahrtriebsmotor mit Schaltautomatik

Elektrische Kraftstoffpumpe für E60

Automatische Raupenspannfunktion als Option

Doppelflansch-Laufrollen und Interlocking-Technologie für ruhiges Fahrverhalten



EXZELLENT STEUERBARKEIT

Intuitive, individuell einstellbare Bedienelemente machen die Arbeitsgeräte zum verlängerten Arm des Fahrers.



MEHR SICHERHEIT DURCH STABILITÄT

In jeder Situation können Sie sich auf 360°-Standfestigkeit verlassen, auch beim Graben über die Seite oder bei der Handhabung schwerer Lasten.



LEISTUNG UND PRODUKTIVITÄT

Die enorme Grableistung erledigt den Job mit unvergleichlicher Geschwindigkeit, egal ob in schwerem Boden oder beim schnellen Trenching.



WERKZEUG-VIELSEITIGKEIT

Bis zu 5 Zusatzhydraulikleitungen und eine A-SAC-Option ermöglichen den Transport und die Nutzung verschiedener Werkzeuge.

LEISTUNG



REIBUNGSLOSER BETRIEB

Die herausragende Kombination aus der Klassenbesten, bewährten Hochleistungssteuerung der Bobcat-Maschinen mit intuitiven Bedienelementen trifft nun auf eine hochmoderne Hydraulik. Das Ergebnis ist eine unvergleichliche Präzision bei geringem Kraftstoffverbrauch.

ZUVERLÄSSIGE MOTOREN

Die Bobcat-Motoren D18 und D24 haben sich in aller Welt in Tausenden Bobcat-Maschinen bewährt. Nun kommen Sie in der Stage-V-Version mit verbesserten Leistungsdaten zum Einsatz.



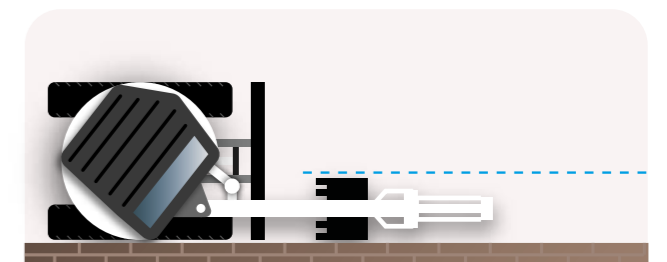
MIT VOLLER KRAFT ZUR STELLE

ZERO HOUSE SWING – E50z, E55z

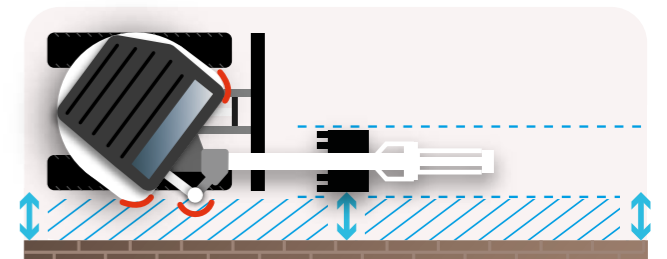
Die Bobcat-Bauweise ohne Hecküberhang „Zero House Swing (ZHS)“ erweitert die Kurzheckbauweise „Zero Tail Swing (ZTS)“, sodass in unmittelbarer Nähe von Wänden gearbeitet werden kann. Dank dieses Designs laufen die Kanten der Oberwagenfront geschützt innerhalb des Schwenkradius und der Auslegerschwenkzylinder ragt beim parallelen Graben nicht über den Maschinenumfang hinaus.

FÜR JEDE ARBEIT DAS RICHTIGE WERKZEUG

Professionelle Nutzer wissen, wie wichtig das passende Werkzeug für exaktes Arbeiten ist. Die Bobcat-Palette umfasst verschiedene Optionen, die für jede Aufgabe die maßgeschneiderte Lösung bieten. Während herkömmliche Modelle noch über die Standfläche der Raupen hinausragen, bleibt der Oberwagen bei den Zero-House-Swing-Modellen komplett innerhalb der Grundfläche.



Bauweise ohne Hecküberhang (Zero House Swing – ZHS)



Kurzheckbauweise (Zero Tail Swing – ZTS)

STEIGEN SIE EIN



► KOMFORT RUNDUM

Geräumigkeit und großzügiger Fußraum in der Kabine, ergonomisches Innendesign, einfache Erreichbarkeit wichtiger Bedienelemente und optionale Komfortelemente, wie ein beheizbarer Sitz mit hoher Lehne und Kopfstütze.



► TOUCH-BEDIENUNG



Optionaler 7-Zoll-Touchscreen mit Bluetooth-Funktion, Freisprecheinrichtung und Medien-Streaming. Automatischer Wechsel in den Nachtmodus bei schwachen Lichtverhältnissen.

► VOLLKLIMATISIERT



Komfortables Arbeiten bei jeder Wetterlage dank der automatischen Klimaanlage.

► DURCHDACHTE ABLAGEN



Intelligentes Innendesign mit speziellen Halterungen und Stauraum für alles, was jeden Tag zur Hand sein muss.

LANGE LEBENSDAUER

► PERFEKT KONSTRUIERT

Fühlen Sie die exzellente Ausführung und Verarbeitung des Baggers, der Abdeckungen und Bedienelemente, der Kabine und Arbeitsgruppe bis hin zur letzten Schraube. Das Hochleistungs-Gegengewicht und die Seitenkanäle bieten zusätzlichen Schutz für alle übrigen Komponenten.

► PROBLEMLOSE WARTUNG

Dank der einfach zugänglichen Wartungspunkte, problemlos austauschbaren Verschleißteile und verlängerten Wartungsintervalle (erste Wartung nach 500 Betriebsstunden) ist die Pflege Ihres Bobcat-Baggers denkbar einfach.



► MACHINE IQ

BOBCAT® Machine IQ Wireless Communications optimiert den Support für Ihre Bobcat-Maschine.

- Robuste integrierte Überwachungselektronik
- Datenübermittlung an unseren Überwachungsexperten
- Anpassung des Wartungsbedarfs an die Anforderungen Ihres Unternehmens
- Datengestützte Services für längere Maschinenverfügbarkeit

► STANDARDGEWÄHRLEISTUNG

Bei der Bobcat Company wird jede Maschine nach höchsten Standards in puncto Qualität und Langlebigkeit entwickelt. Daher hat unsere Standardgewährleistung eine Laufzeit von 24 Monaten bzw. 2 000 Betriebsstunden (je nachdem, was zuerst eintritt).

KEINE ZEIT FÜR AUSFÄLLE. TAGAUS, TAGEIN IM EINSATZ, SELBST UNTER HÄRTESTEN BEDINGUNGEN.



► ERWEITERTE GEWÄHRLEISTUNG MIT PROTECTION PLUS

Mit Protection Plus® gehen Sie auf Nummer sicher. Die erweiterte Gewährleistung bietet denselben Schutz wie die Standardgewährleistung, kann jedoch je nach Anforderungen und Erwartungen der Kunden mit verschiedenen Laufzeiten und Betriebsstunden pro Jahr abgeschlossen werden. Insgesamt können Sie bis zu 5 Jahre bzw. 6000 Motorbetriebsstunden vom Gewährleistungsschutz profitieren. Und Protection Plus ist übertragbar – ein klarer Vorteil für den Wiederverkaufswert Ihrer Maschine.



► BOBCARE

Voraussetzung für lange Maschinenlaufzeiten ist eine sorgfältige Wartungsplanung. Regelmäßige Wartungen schützen zudem vor unerwarteten Reparaturkosten und Ausfällen. Schließlich möchten Sie sich voll und ganz auf Ihre Maschine verlassen können. Sicherheit durch:

- Vermeidung von größeren Reparaturen und Komplettausfällen
- Weniger Ausfallzeiten, mehr Produktivität und höhere Rentabilität



E50z

► KOMPAKT UND TROTZDEM STARK

Dieser robuste, leichte und erschwingliche Kompaktbagger mit enormer Leistungsstärke und ZHS-Bauweise hat es in sich.



E55z

► HERAUSRAGENDE LEISTUNG

Der größte Kompaktbagger von Bobcat in Zero-House-Swing-Bauweise geht auch mit optionalem langen Löffelstiel für einen noch größeren Arbeitsbereich einen Schritt weiter in Richtung Standfestigkeit und Leistungsstärke.



WELCHE MASCHINE PASST ZU IHNEN?

E60

► HÖCHSTLEISTUNG UND MAXIMALER KOMFORT

Das Flaggschiff E60 überzeugt in Sachen Leistung, Stabilität und Komfort durch Bestwerte und verfügt über die größte Kabine der Kategorie sowie einen leistungsstarken 55-PS-Motor.



► FÜR JEDE HERAUSFORDERUNG GERÜSTET



STANDARD AUSSTATTUNG UND OPTIONEN

	E50Z	E55z	E60
LEISTUNG			
2-Gang-Fahrfunktion mit Schaltautomatik	✓	✓	✓
Verstellbare doppelt wirkende Zusatzhydraulik (AUX1) mit Schnellkupplung am Löffelstiel	✓	✓	✓
Schwenkschild	–	•	•
Automatischer Leerlauf	✓	✓	✓
Direkter Rücklauf zum Tank (AUX1)	•	•	•
AUX2-Hydraulik	•	•	•
Planierschild-Schwimmstellung	✓	✓	✓
Schaufelventilsatz (AUX3)	•	•	•
Gehäuseablassleitung	•	•	•
Vorinstallation Hydraulikklammer	✓	✓	✓
Klammer mit AUX1-Ventil	•	•	•
Tiefenprüfsatz	•	•	•
Zwei-Richtungs-Sperrfunktion	✓	✓	✓
Motor- und Hydrauliküberwachung mit Abschaltung	✓	✓	✓
Hydraulikkupplungsleitungen (AUX5)	•	•	•
Langer Löffelstiel mit zusätzlichem Gegengewicht	–	–	•
Langer Löffelstiel mit schwerem Gegengewicht	–	•	•
Objekthandhabungspaket (Ventile, OWD, Hebeöse)	•	•	•
Proportionale Zusatz- und Ausleger-Schwenkhydrauliksteuerung per Tastendruck	✓	✓	✓
Wählbarer Zusatzhydraulik-Öffluss	✓	✓	✓
Lexan-Schutzverglasung	•	•	•
Schwenkkupplungsleitungen (AUX4) mit SAC	•	•	•
KABINE			
5-Zoll-Display	✓	✓	✓
Bluetooth-MP3-Radio	•	•	•
Kabine-Komfortpaket (Klimaautomatik, 7-Zoll-Touchscreen)	–	•	•
Steuerkonsolenverriegelung	✓	✓	✓
Becherhalter	✓	✓	✓
Deluxe-Federsitz mit Textilbezug	•	•	•
Feuerlöscher	•	•	•
Einklappbare und ergonomische Pedale	✓	✓	✓
Beheizbarer Sitz mit Textilbezug und Kopfstütze	•	•	•
Hupe	✓	✓	✓
Bedienelemente Hydrauliksteuerhebel	✓	✓	✓
Schlüssellose Zündung	•	•	•
Automatik-Sicherheitsgurt	✓	✓	✓
Aufbewahrungsfach	✓	✓	✓
Federsitz mit hohem Rückenpolster	✓	✓	✓
Werkzeugkasten	✓	✓	✓
Kabine mit TOPS/ROPS/FOPS*	✓	✓	✓

• = Option ✓ = Standard

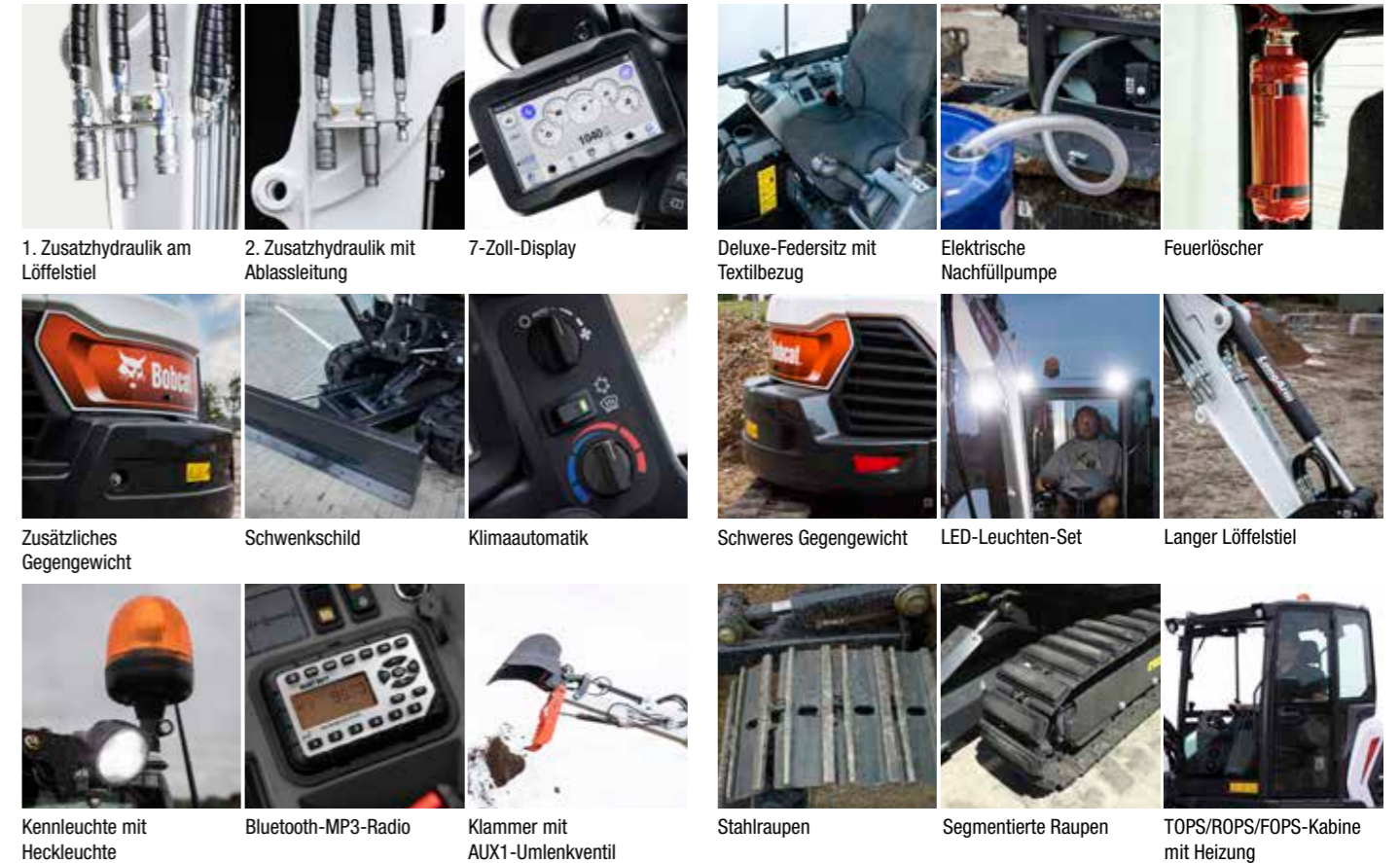
	E50Z	E55z	E60
LEUCHTEN UND KENNLEUCHTE			
Kennleuchte	•	•	•
LED-Arbeitscheinwerfer in Ausleger und vorne an Kabine	✓	✓	✓
LED-Arbeitscheinwerfer hinten an Kabine	•	•	•
SONSTIGES			
Batterietrennschalter	✓	✓	✓
Doppelflansch-Laufrollen		✓	✓
Warnalarm bei Kraftstoffmangel	✓	✓	✓
L/R-Spiegel	•	•	•
Machine IQ (Telematik)	✓	✓	✓
Nachfüllpumpe			•
Fahrbewegungsalarm	•	•	•
Oberwagen-Verzurrpunkte	✓	✓	✓
Gewährleistung: 24 Monate, 2000 Stunden (was zuerst eintritt)	✓	✓	✓
RAUPEN			
350-mm-Raupen	✓	–	–
400-mm-Raupen	–	✓	✓
Automatische Raupenspannfunktion	•	•	•
Segmentierte Raupen	–	•	•
Stahlraupen	•	•	•



*Überrollschutz (ROPS) – erfüllt Anforderungen nach ISO 3471.
 Umkippschutz (TOPS) – erfüllt Anforderungen nach ISO 12117.
 Aufbau zum Schutz gegen herabfallende Gegenstände (FOPS) – erfüllt Anforderungen nach ISO 3449.

EINE MASCHINE NACH IHREM GESCHMACK

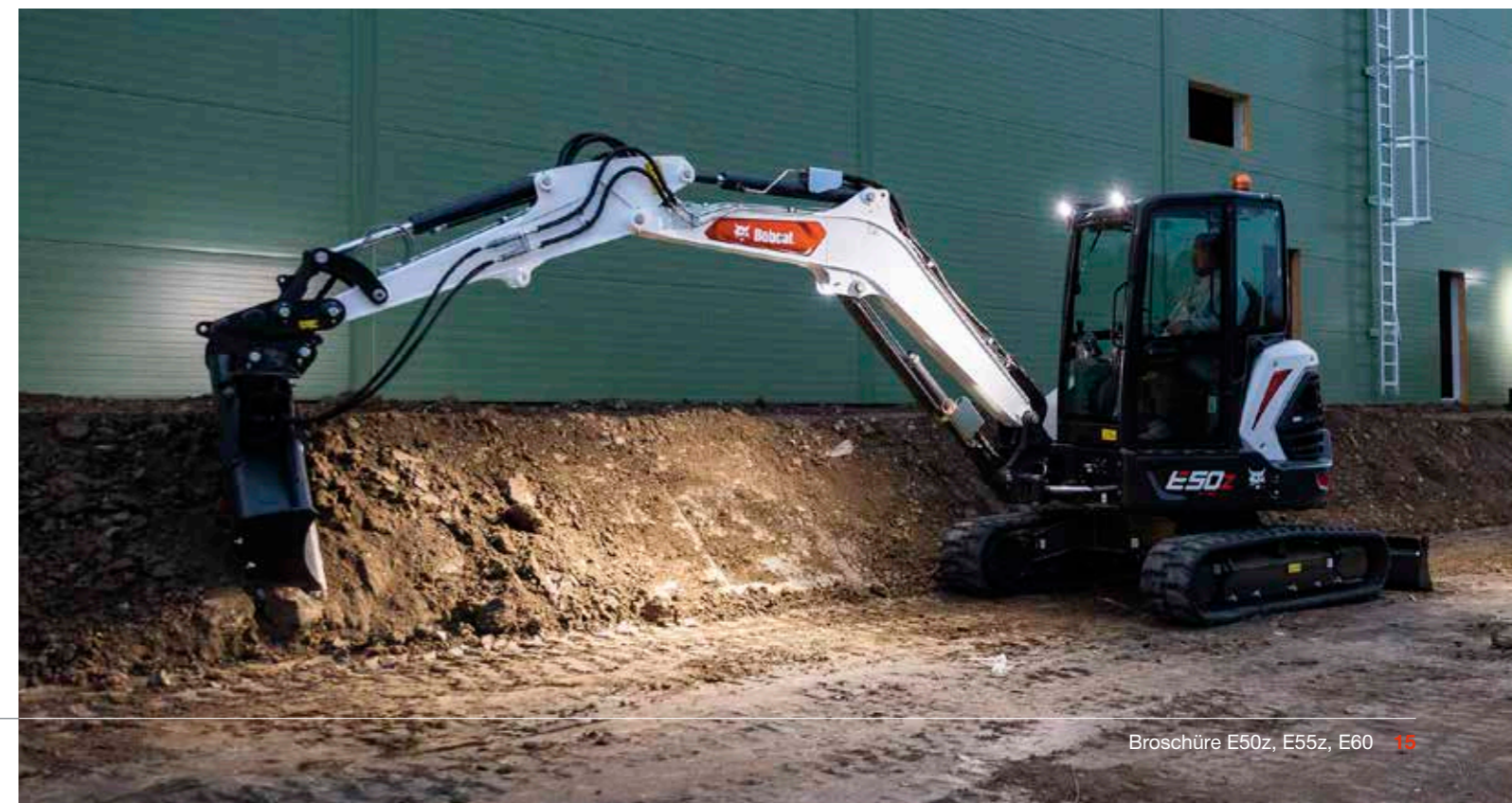
Verleihen Sie Ihrer Maschine doch einfach einen persönlichen Touch oder ergänzen Sie eine Funktion, die Ihnen gefällt. Die Auswahl an Ausstattungsoptionen ist riesig: Bestimmt ist etwas für Ihren Kompaktbagger dabei!



1. Zusatzhydraulik am Löffelstiel 2. Zusatzhydraulik mit Ablassleitung 7-Zoll-Display Deluxe-Federsitz mit Textilbezug Elektrische Nachfüllpumpe Feuerlöscher

Zusätzliches Gegengewicht Schwenkschild Klimaautomatik Schweres Gegengewicht LED-Leuchten-Set Langer Löffelstiel

Kennleuchte mit Heckleuchte Bluetooth-MP3-Radio Klammer mit AUX1-Umlenkenventil Stahlraupen Segmentierte Raupen TOPS/ROPS/FOPS-Kabine mit Heizung



WERKZEUGTRÄGER

WERKZEUGTRÄGER

BOBCAT-ANBAUGERÄTE

Mehr Flexibilität und Effizienz mit den Bobcat-Anbaugeräten und -Werkzeugen.

- Größte Auswahl an Anbaugeräten der Branche
- Leistungsdaten an Ihre Bobcat-Maschine anpassbar
- Stärkere Komponenten, robustere Bauweise für die härtesten Einsatzbereiche
- Rundum sicher mit der 12-monatigen Gewährleistung für jedes Original-Anbaugerät von Bobcat

ANBAUGERÄTE

Allgemeines

- Erdbohrer
- Felsfräse
- Hämmer
- Hydraulikklammer
- Laserausrüstung
- Plattenverdichter
- Schlegelmäher

Löffel

- Gitterlöffel
- Kipplöffel
- Lehmlöffel
- Räumlöffel
- Tiefilöffel

Kupplungen

- Bobcat Hydraulik-Schnellwechsler mit Bolzenbefestigung
- Hydraulikkupplung (HS03)
- Hydraulikkupplung (HS03) mit Kippfunktion
- Klac-Kupplungsmodell E
- Mechanische Kupplung (MS03)
- Mechanische Kupplung (MS03) mit Kippfunktion



Hämmer



Hydraulikklammer



Kipplöffel



Gitterschaufeln



Lehmlöffel



Schlegelmäher



Erdbohrer



Schnellwechsler mit Bolzenbefestigung



Schwenkkupplung



Plattenverdichter



VIELSEITIGKEIT

Bis zu 5 unabhängige Zusatzhydraulik-Kreisläufe:

- AUX1 – allgemeine Zwecke
- AUX2 – unterstützende Funktionen (Drehung)
- AUX3 – Zweischalengreifer (Löffelumlenkung)
- AUX4 – neigbare Kupplungssteuerung
- AUX5 – hydraulische Kupplungssteuerung

Neues SAC-System (wählbare Zusatzhydrauliksteuerung) ermöglicht Anpassung der Steuermodi und optimale Anpassung der Anbaugeräte (Bestandteil der AUX4-Option).

Selectable
Auxiliary
Control

Die tatsächliche Kompatibilität des jeweiligen Anbaugeräts kann je nach Maschinenkonfiguration variieren. Informationen zur Kompatibilität der Anbaugeräte erhalten Sie bei Ihrem Händler.

TECHNISCHE DATEN

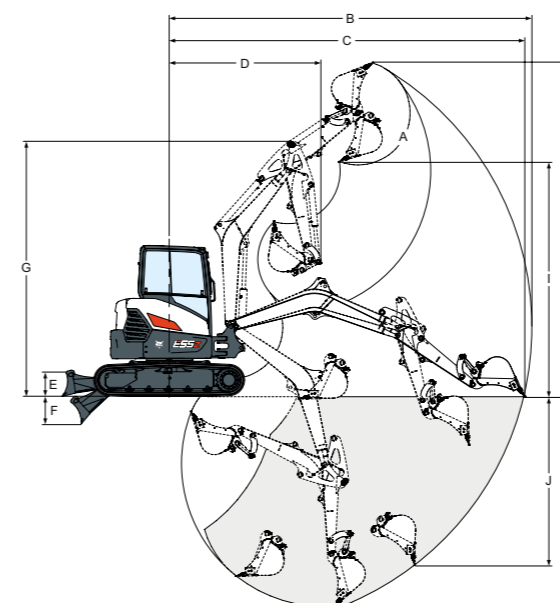
TECHNISCHE DATEN			
	E50z	E55z	E60
GEWICHT			
Betriebsgewicht	4 975 kg	5 346 kg	5 589 kg
Zusätzliches Gewicht für Kabine mit Heizung/Klimaanlage	19 kg	19 kg	19 kg
Zusätzliches Gewicht für langen Löffelstiel		229 kg*	21 kg
Zusätzliches Gewicht für zusätzliches Gegengewicht			239 kg
Zusätzliches Gewicht für schwenkbares Planierschild		176 kg	176 kg
Zusätzliches Gewicht für Stahdrauben	125 kg	125 kg	125 kg
Bodendruck mit Gummiraupen	35,41 kPa	30 kPa	31,8 kPa
MOTOR			
Fabrikat/Modell	Bobcat 1,8 l, 97/68 EG Stage V	Bobcat 1,8 l, 97/68 EG Stage V	Bobcat 2,4 l, 97/68 EG Stage V
Kraftstoff	Diesel	Diesel	Diesel
Zylinderanzahl	3	3	4
Hubraum	1,79 l	1,79 cm ³	2,39 cm ³
Max. Nettoleistung (ISO 9249)	31,3 kW	36,4 kW	41 kW
Max. Nettodrehmoment (ISO 9249)	155 Nm	180 Nm	190 Nm
HYDRAULIK			
Pumpentyp	Variable Kolbenverstellpumpe mit einem Auslass und Zahnradpumpen		
Förderleistung (Kolbenverstellpumpe)	99 l/min	138,6 l/min	138,5 l/min
Systemdruck für Arbeitshydraulik	250 bar	250 bar	270 bar
Auslegeranschlusentlastung am Boden und auf der Stangenseite	290–290 bar	290–290 bar	310 bar
Durchfluss Zusatzhydraulik (AUX1)	78,2 l/min	80,5 l/min	85,7 l/min
Durchfluss Zusatzhydraulik (AUX2)	46,6 l/min	47,4 l/min	45,4 l/min
LEISTUNGSDATEN			
Reißkraft, Löffelstiel (ISO 6015)	22 171 N	30 993 N	33 472 N
Reißkraft, langer Löffelstiel (ISO 6015)	-	26 301 N	28 405 N
Reißkraft, Löffel (ISO 6015)	37 744 N	44 297 N	47 841 N
Fahrgeschwindigkeit, niedrige Fahrstufe	2,8 km/h	2,9 km/h	2,9 km/h
Fahrgeschwindigkeit, hohe Fahrstufe	5,5 km/h	4,6 km/h	4,9 km/h
SCHWENKWERK			
Auslegerschwenkung, links	75°	75°	75°
Auslegerschwenkung, rechts	50°	50°	50°
Schwenkzyklus	8,7 U/min	9,3 U/min	8,9 U/min
FÜLLMENGEN			
Kühlsystem	7,6 l	7,6 l	9,5 l
Motorschmierng plus Ölfilter	6,3 l	6,3 l	9,8 l
Kraftstofftank	72 l	72 l	72 l
Hydraulikölbehälter	15,1 l	15,1 l	15,1 l

* Zusätzliches Gewicht für langen Arm mit schwerem Gegengewicht

Einige Angaben beruhen auf konstruktiven Berechnungen und sind keine tatsächlichen Messwerte. Die technischen Daten dienen nur zu Vergleichszwecken und können jederzeit unangekündigt geändert werden. Die Daten Ihres speziellen Bobcat-Produkts können aufgrund normaler Variationen bei Faktoren wie u. a. Konstruktion, Fertigung und Betriebsbedingungen von den Angaben abweichen. Abbildungen von Bobcat-Maschinen zeigen nicht unbedingt die Standardausstattung.

TECHNISCHE DATEN

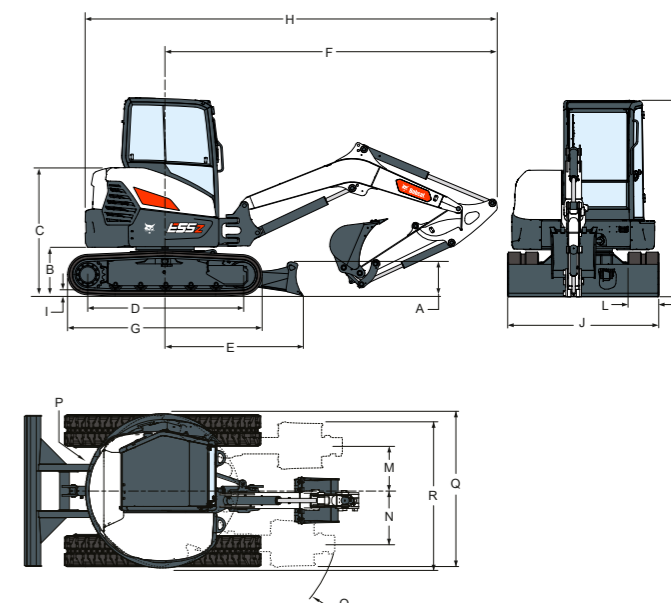
ARBEITSBEREICH



ARBEITSBEREICH			
	E50z	E55z	E60
A	186°	186°	186°
B	6 056	5 983	5 958
B*		6 361	6 336
C	5 922	5 843	5 822
C*		6 232	6 209
D	2 593	2 541	2 436
D*		2 638	2 533
E	370	390	390
F	502	547	547
G	4 195	4 273	4 390
H	5 499	5 513	5 630
H*		5 768	5 885
I	4 015	4 008	4 126
I*		4 263	4 381
J	2 462	2 485	2 561
J*		2 878	2 942
K	3 553	3 434	3 537
K*		3 834	3 937

Einheit: mm
* langer Löffelstiel

ABMESSUNGEN



ABMESSUNGEN			
	E50z	E55z	E60
A	373	422	422
B	608	627	637
B*		634	627
C	1 640	1 659	1 660
D	1 803	2 004	2 004
E	1 692	1 784	1 784
F	4 250	4 300	4 278
G	2 276	2 523	2 523
H	5 395	5 561	5 543
H*		5 558	5 541
H**			5 612
I	25	24	24
J	1 959	1 959	1 959
K	2 546	2 566	2 551
L	350	400	400
M	527	586	473
N	872	872	730
O	2 075	2 112	1 965
O*			2 053
P	1 035	1 000	1 265
P*		1 071	
P**			1 335
Q	2 016	1 976	2 243
Q*		2 046	
Q**			2 307
R	2 006	1 881	2 020
R*		2 035	
R**			2 066

Einheit: mm
* langer Löffelstiel
** langer Löffelstiel und schweres Gegengewicht

FINANZIERUNGSOPTIONEN

FINANZIERUNG ÜBER 24, 36, 48 ODER 60 MONATE

Nutzen Sie die Finanzierungsprogramme über 24, 36 oder 48 Monate ab **0% Zinsen** und verbessern Sie Ihren Cash-Flow. Fragen Sie Ihren Händler nach den verfügbaren Finanzierungsangeboten.

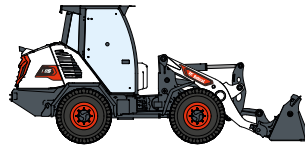
100 MASCHINEN / 150 ANBAUGERÄTEFAMILIEN / 1 TOUGH ANIMAL



KOMPAKT-LADER



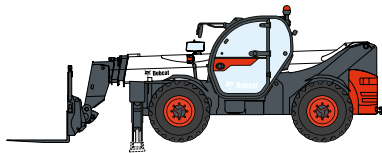
KOMPAKT-RAUPENLADER



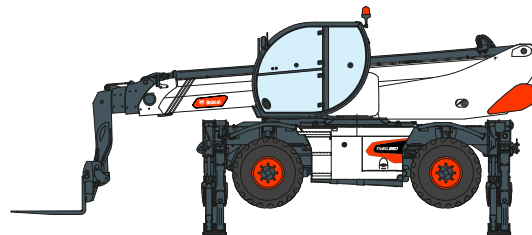
KOMPAKT-RADLADER



KOMPAKT-KNICKLADER



TELESKOPEN



ROTO-TELESKOPEN



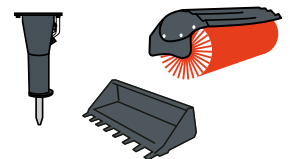
LEICHTE VERDICHTUNGSMASCHINEN



MINI-RAUPENLADER



KOMPAKT BAGGER



ANBAUGERÄTE



www.bobcat.com

Bobcat ist ein Unternehmen der Doosan-Gruppe. Doosan ist ein weltweit führender Anbieter von Baumaschinen, Strom- und Wasserversorgungssystemen, Motoren und Maschinenbaulösungen, der mit Stolz Kunden und Gemeinden seit mehr als einem Jahrhundert zur Seite steht. | Bobcat und das Bobcat-Logo sind eingetragene Marken der Bobcat Company in den USA und weiteren Ländern. ©2021 Bobcat Company. Alle Rechte vorbehalten.

©2021 BOBCAT B4501852-DE (10-21)



Bobcat®

* Die Finanzierungsangebote können je nach Land und Händler variieren. Fragen Sie immer Ihren Händler nach den aktuell verfügbaren Finanzierungsoptionen. Gegebenenfalls gelten allgemeine Geschäftsbedingungen.

Doosan Bobcat EMEA, U Kodetky 1810, 263 12 Dobříš, Tschechische Republik



NEHMEN SIE **HEUTE** KONTAKT MIT UNS AUF! KLICKEN SIE

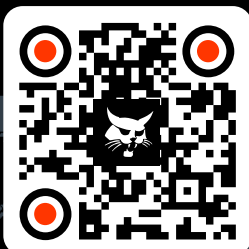
Klicken Sie auf einen der folgenden Links oder scannen Sie den QR-Code:



Angebot anfordern



Planen Sie einen Demo



Händler finden

